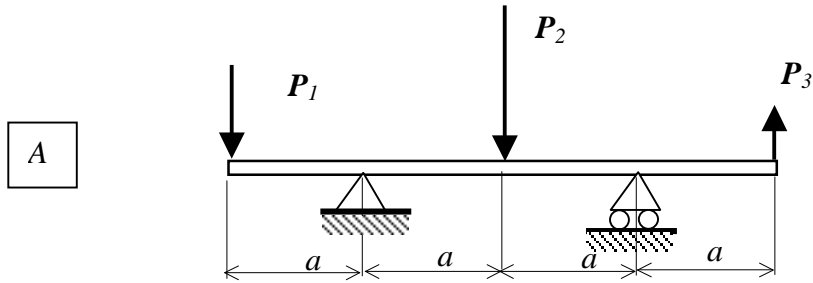
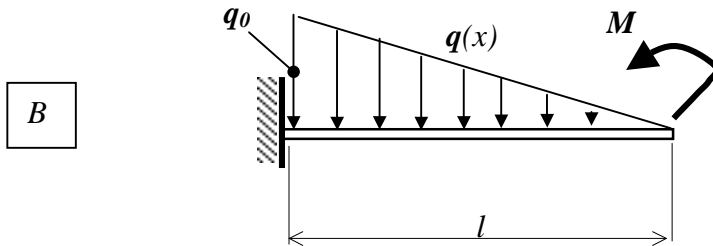


Zadanie domowe z WK I – seria VII (26 kwietnia 2017r)
 (gr. dr Piotra MARKA) czas na rozwiązanie – do 5 maja

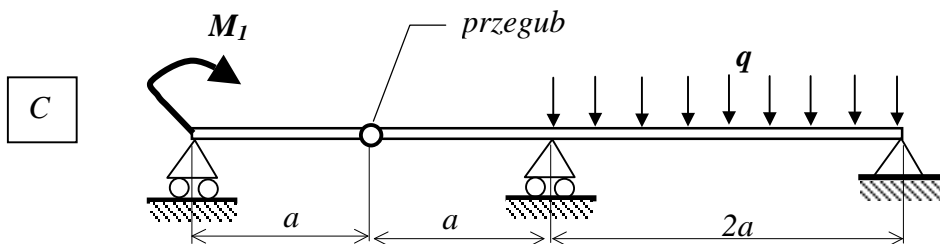
Zad. Wyznaczyć rozkłady momentu gnącego M_g i siły tnącej T dla przedstawionych na rysunkach belek



$$P_1 = (2 + I/20) \text{ kN}, \quad P_2 = (8 + N/20) \text{ kN}, \quad P_3 = (1 + I/20) \text{ kN}, \quad a = 1 \text{ m}$$



$$q_0 = (24 + I/20) \text{ kN/m}, \quad M = (2 + N/20) \text{ kNm}, \quad l = 1 \text{ m}$$



$$q = (20 + I/20) \text{ kN/m}, \quad M_1 = (2 + N/20) \text{ kN}, \quad a = 1 \text{ m}$$

I - liczba liter imienia studenta
 N - liczba liter nazwiska studenta